

SOMMAIRE

NUMÉRO SPÉCIAL
2017 [Volume 48]

14

Conduite à tenir face à une masse cutanée ou sous-cutanée



40

Diagnostic radiographique et tomodynamométrique du cancer



80

Conduite à tenir face aux effets secondaires lors d'une chimiothérapie anticancéreuse



DÉMARCHE DIAGNOSTIQUE

- David Sayag**
08 Suspecter et établir un diagnostic de cancer : conduite à tenir
- Cécilia Robot**
14 Conduite à tenir face à une masse cutanée ou sous-cutanée
- Mélanie Pastor**
22 Conduite à tenir face à une lymphadénomégalie périphérique
- Claire Dally et coll.**
28 Conduite à tenir face à un diagnostic incertain en cytologie et en histologie
- Amandine Lejeune**
34 Clés pour établir un bilan d'extension
- Émilie Ségard-Weisse**
40 Diagnostic radiographique et tomodynamométrique du cancer
- Olivier Keravel**
48 Les clés d'une bonne communication en cancérologie

DÉMARCHE THÉRAPEUTIQUE ET SUIVI

- Quentin Fournier**
52 Les acteurs d'une stratégie thérapeutique en cancérologie
- Quentin Fournier et coll.**
56 Stratégie multimodale et évaluation du traitement en cancérologie
- Gabriel Chamel et coll.**
62 Nouvelles approches thérapeutiques en cancérologie vétérinaire
- Gabriel Chamel**
68 Chimiothérapie anticancéreuse : aspects pratiques et légaux
- Maude Touret**
74 Utilisation des principaux médicaments en cancérologie du chien et du chat
- Jérôme Calvalido et coll.**
80 Conduite à tenir face aux effets secondaires lors d'une chimiothérapie anticancéreuse
- Franck Floch et coll.**
86 Suivi de l'animal cancéreux
- Marjorie Dequenne et coll.**
92 Intérêt de la nutrition chez les animaux cancéreux

DÉMARCHE FACE AUX PRINCIPAUX DILEMMES

- David Sayag
- 98 Dilemmes thérapeutiques lors de mastocytomes cutanés canins
- Frédérique Ponce et coll.
- 106 Classification, pronostic et traitement des lymphomes multicentriques canins
- Émilie Rosset
- 112 Impact de la stérilisation pour la prévention des cancers
- Jérôme Gagnon
- 118 Conduite à tenir lors de carcinome mammaire
- Mathieu Paulin et coll.
- 124 Les lymphomes digestifs félines : épidémiologie, clinique et diagnostic
- Mathieu Paulin et coll.
- 132 Les lymphomes digestifs félines : pronostic et traitements
- Pierre Boyé et coll.
- 138 Stratégie thérapeutique lors de sarcomes félines associés aux sites d'injection
- Jérôme Calvalido
- 146 Conduite à tenir dans la prise en charge d'une maladie métastatique

WWW.

lepointveterinaire.fr

Compléments des articles

— **Encadré, Figure, photos, tableau.** Conduite à tenir face à une masse cutanée ou sous-cutanée. Cécilia Robot

— **Références.** Nouvelles approches thérapeutiques en cancérologie vétérinaire. Gabriel Chamel et coll.

— **Tableaux, références.** Conduite à tenir face aux effets secondaires lors d'une chimiothérapie anticancéreuse. Jérôme Calvalido et coll.

— **Encadrés, références.** Suivi de l'animal cancéreux. Franck Floch et coll.

— **Figures, tableaux, références.** Intérêt de la nutrition chez les animaux cancéreux. Marjorie Dequenne et coll.

— **Tableaux, références.** Dilemmes thérapeutiques lors de mastocytomes cutanés canins. David Sayag

— **Tableau, références.** Impact de la stérilisation pour la prévention des cancers. Émilie Rosset

— **Encadrés, références.** Conduite à tenir lors de carcinome mammaire. Jérôme Gagnon

— **Encadré, figure, photos, tableaux, références.** Les lymphomes digestifs félines : épidémiologie, clinique et diagnostic. Mathieu Paulin et coll.

— **Encadré, figure, tableau, références.** Les lymphomes digestifs félines : pronostic et traitements. Mathieu Paulin et coll.

— **Encadré, références.** Stratégie thérapeutique lors de sarcomes félines associés aux sites d'injection. Pierre Boyé

— **Encadré, références.** Conduite à tenir dans la prise en charge d'une maladie métastatique. Jérôme Calvalido

— **Photos, tableau, références.** Diagnostic radiographique et tomodynamométrique du cancer. Émilie Ségard-Weisse

Pour les abonnés, accès libre à toutes les archives de la revue en ligne depuis 2002 (hors numéros spéciaux)

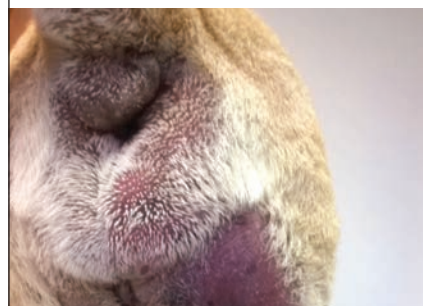
92

Intérêt de la nutrition chez les animaux cancéreux



98

Dilemmes thérapeutiques lors de mastocytomes cutanés canins



112

Impact de la stérilisation pour la prévention des cancers

